

CROWN

SERIE
WJ 50



Compatta e resistente

Costruita per durare

La Serie WJ 50 costituisce la serie di transpallet elettrici uomo a terra più compatta disponibile in Crown. È progettata per aiutare la forza lavoro diversificata di oggi a gestire carichi pesanti in spazi ristretti con il minimo sforzo. La Serie WJ 50 è costruita per durare ed è supportata da un'esclusiva garanzia 3-2-1 che assicura durata e prestazioni a lungo termine.

Serie WJ 50

- **Portate:**
1.200 kg
1.500 kg
- **Raggio di sterzata:**
Da 1.071 mm
- **Tensione di rete:**
48 V



Grandi prestazioni in poco spazio

Il design compatto rende la Serie WJ 50 la soluzione dalle dimensioni ideali per applicazioni leggere.



Tipico transpallet manuale

Transpallet compatto WJ 50

Tipico transpallet elettrico

Prestazioni solide e garantite

La robusta Serie WJ 50 è coperta da una garanzia completa leader nel settore.



GARANZIA 3-2-1

Progettata per eccellere nelle applicazioni leggere

La Serie WJ 50 è progettata per garantire prestazioni elevate e comfort dell'operatore in numerose applicazioni in cui lo spazio è limitato e la movimentazione efficiente dei carichi è fondamentale.

Trasporti e logistica – Consegna a bordo marciapiede

Con una lunghezza del telaio incredibilmente ridotta e un raggio di sterzata leader nel settore, la Serie WJ 50 è pronta a movimentare carichi all'interno degli spazi ristretti di un camion o di una barriera di sollevamento con un posizionamento preciso dei pallet. Le ruote pivotanti standard garantiscono una maggiore stabilità.



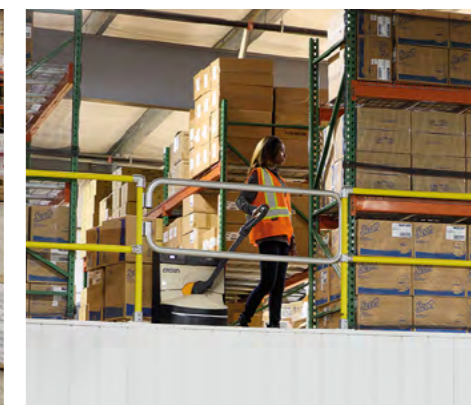
Commercio al dettaglio – Rifornimento merce

Negli ambienti di vendita al dettaglio, l'ingombro ridotto e la velocità di marcia fino a 5 km/h aiutano gli operatori a completare in modo rapido ed efficiente le attività di rifornimento con un impatto minimo sui clienti e sul personale. La ricarica comoda rende la Serie WJ 50 pronta per l'uso.



Commercio all'ingrosso – Movimentazione dei carichi

Che si tratti di commissionamento o trasporto all'interno del magazzino, la Serie WJ 50 offre una solida potenza a 48 V e un sistema elettrico di sollevamento e abbassamento che contribuisce a ridurre l'affaticamento e ad aumentare la produttività dell'operatore.



Prestazioni potenti in un pacchetto compatto

Con il transpallet elettrico compatto della Serie WJ 50, gli operatori possono spostarsi con facilità senza lo sforzo fisico richiesto dal trasporto di carichi pesanti. Con la lunghezza del telaio più corta del settore, la Serie WJ 50 offre il raggio di sterzata più stretto di qualsiasi transpallet elettrico, consentendo agli operatori di spostare carichi pesanti in modo rapido ed efficiente in spazi ristretti.

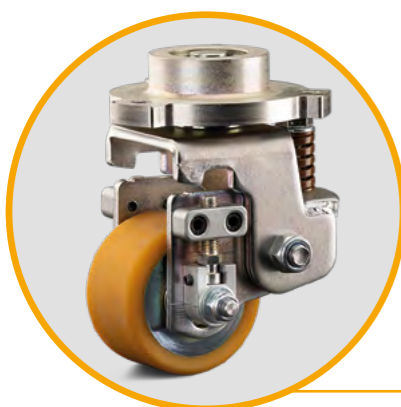
Timone ergonomico

Il timone ergonomico è dotato di grandi pulsanti di sollevamento e abbassamento accessibili da entrambi i lati. Migliora l'esperienza dell'operatore consentendogli di combinare più funzioni indipendentemente dalla direzione di marcia.



Ruote pivotanti stabilizzanti

Le ruote pivotanti standard con molla e regolabili garantiscono una maggiore stabilità del carico, soprattutto su superfici irregolari come quelle che si incontrano durante le consegne a bordo marciapiede, evitando che il transpallet e il carico oscillino eccessivamente.

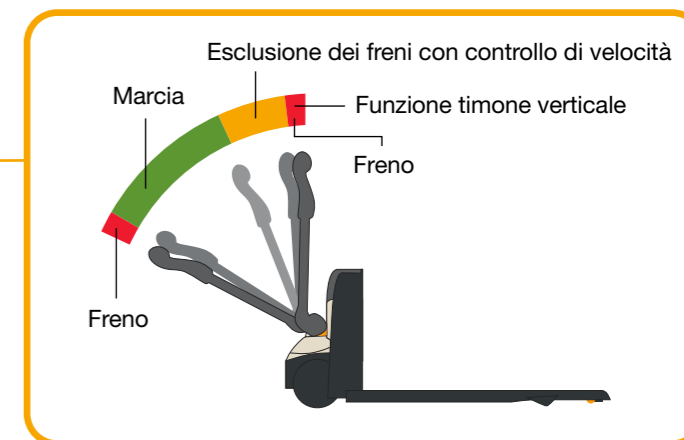


Controllo accessi integrato

Il timone può essere configurato con tastiera integrata, lettore o interruttore a chiave.

Posizionamento preciso dei pallet

L'esclusione dei freni con controllo di velocità consente agli operatori di utilizzare il timone in posizione quasi verticale mentre si innesta il comando della trazione con la velocità al minimo. Con il timone completamente in posizione verticale, la funzione timone verticale consente un posizionamento preciso del pallet.



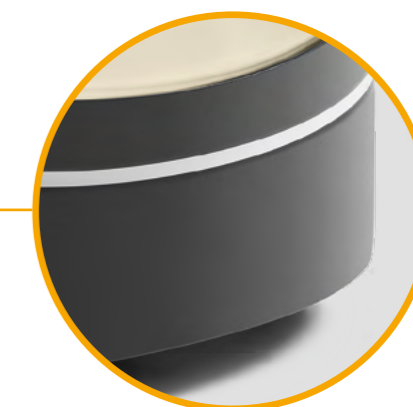
Potenza ed efficienza energetica

Un potente sistema elettrico da 48 V e un'unità motrice forniscono la potenza necessaria per movimentare carichi pesanti, garantendo al contempo un'efficienza energetica leader nel settore, con un consumo energetico inferiore fino al 39% rispetto alla concorrenza.



Sottotelaio protettivo a design chiuso

Una copertura del corpo macchina e un sottotelaio inferiore proteggono dai danni i componenti interni.



Lunga durabilità per una durata prolungata di servizio

La Serie WJ 50 è caratterizzata da un robusto telaio in acciaio e da solidi coperchi in acciaio, che creano una base solida e garantiscono una protezione eccezionale dei componenti. È una qualità durevole che garantisce prestazioni costanti giorno dopo giorno. Il telaio e le forche sono coperti da tre anni di garanzia.

La posizione degli assi dei sollevatori e dei rulli in acciaio contribuisce a prevenire danni causati dal contatto costante con le rampe di carico, i pallet e i pavimenti irregolari dei magazzini.

Le ruote pivotanti standard resistenti e di lunga durata sono regolabili e dotate di molla.

Un imponente sistema di punti di attacco contribuisce a garantire che le forche distribuiscano equamente le forze di carico, evitando torsioni.

Le forche robuste e rinforzate in acciaio ad alta resistenza garantiscono durata nel tempo anche con carichi pesanti.

Coperture in acciaio

Garantiscono durata e protezione aggiuntiva per i componenti interni. Il facile smontaggio consente un rapido accesso quando necessario.



Comodità compatta per la facilità d'uso

La Serie WJ 50 utilizza batterie agli ioni di litio V-Force di Crown e diverse comode opzioni di ricarica per garantire che sia pronta all'uso quando serve. Il suo ingombro ridotto e la facilità d'uso la rendono ideale per una forza lavoro in continua evoluzione che può sfruttare le sue potenti prestazioni per mantenere e persino migliorare la produttività.

Sistema di gestione della batteria

Un indicatore di tempo di esercizio residuo sul display della batteria mostra il tempo di esercizio rimanente in ore e minuti e si adatta a diversi cicli di lavoro grazie a un algoritmo di apprendimento.

Flessibilità del sistema di alimentazione

Un unico vano batteria può ospitare batterie agli ioni di litio da 48 V con capacità comprese tra 9,8 Ah e 24,5 Ah, consentendo di adattare la potenza disponibile all'applicazione e al tempo di esercizio desiderato.



Sostituzione della batteria con una sola mano

È possibile collegare e scollegare facilmente la batteria con una sola mano. Un meccanismo di bloccaggio automatico garantisce che la batteria rimanga in posizione e collegata durante il funzionamento su superfici irregolari.



Versatilità di applicazione

Batteria flessibile e opzioni di ricarica

Quattro diverse batterie agli ioni di litio V-Force consentono di soddisfare i requisiti di un'ampia gamma di applicazioni con un solo transpallet, garantendo una maggiore flessibilità.

I caricabatterie includono due opzioni integrate che si collegano comodamente a una presa a muro standard, oltre a una base di ricarica esterna che può essere montata a pavimento, su uno scaffale o a parete. Le basi di ricarica possono essere montate insieme per creare postazioni di ricarica compatte da pavimento o da scaffale per più batterie intercambiabili.

La ricarica adattiva garantisce che qualsiasi batteria disponibile possa essere utilizzata con qualsiasi caricabatterie della Serie WJ.



Caricabatteria di bordo integrato

Base per montaggio su palo

Base per montaggio su pavimento o scaffale

Basi multiple - Montaggio a pavimento o su ripiano

Adattabile alla tua applicazione

Gli accessori Work Assist di Crown sono concepiti per rendere il lavoro dell'operatore più veloce, più facile e più produttivo.

- Supporto per pellicola
- Portablocco piccolo A5
- Custodia morbida con magneti e fascette
- Tasca portaoggetti con caricabatteria di bordo integrato
- Portaoggetti universale
- Porta scanner a pistola
- Tasca portaoggetti
- Griglia reggicarico

CROWN

crown.com

Dal momento che Crown è impegnata in un'opera costante di miglioramento dei propri prodotti, le specifiche sono suscettibili di modifica senza preavviso.

Avviso: non tutti i prodotti e funzionalità sono disponibili in tutti i Paesi in cui la presente brochure viene pubblicata.

Crown, il logo Crown, il colore beige V-Force e il simbolo Momentum sono marchi di fabbrica di Crown Equipment Corporation negli Stati Uniti e in altri Paesi.

© 2025 Crown Equipment Corporation